



Résidence médicalisée
Clémentine Pitois
 Ablon-sur-Seine

NOS ATOUTS +

- Résidence neuve dotée d'équipements modernes
- Jardin sécurisé avec parcours de marche
- Chambres avec télévision

- Espaces dédiés à la rééducation et au bien-être
- Solutions d'accueil diversifiées : séjour permanent et hébergement temporaire
- Unité de soin Alzheimer ou troubles apparentés

NOS FORMULES D'ACCUEIL ET D'ACCOMPAGNEMENT



Entrée rapide



Séjour permanent



Hébergement temporaire



Unité Alzheimer

NOS OFFRES D'HÉBERGEMENT



Chambres individuelles



Chambres communicantes

NOS SERVICES INCLUS



Hébergement



Restauration



Animation



Climatisation partielle



Parking visiteurs



Bibliothèque



Wifi



Balnéothérapie



Salle de rééducation



Espace multisensoriel

NOS SERVICES À LA CARTE



Coiffure & esthétique



Pédicure



Produits de soins & de bien-être



Repas invités

NOS SERVICES +

Vous souhaitez rendre visite à votre famille, faire une course, aller à un rendez-vous...

Notre agence DomusVi Domicile d'Ivry-sur-Seine vous propose un service d'accompagnement. Tél. : 01 74 90 37 82

PRENEZ RENDEZ-VOUS AU 01 49 61 32 22 ET VENEZ NOUS RENCONTRER

- **En voiture** - Parking visiteurs
À 15 minutes de Paris porte d'Italie via l'A6, sortie "Aéroport d'Orly"
À 6 km de Montgeron, 4 km de Villeneuve Saint-Georges et à côté d'Athis-Mons

- **En RER**
Ligne C, arrêt "Ablon" à 10 minutes à pied
- **En bus**
Athis Cars lignes 3 et 8, arrêt "Gare d'Ablon"

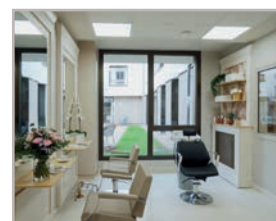
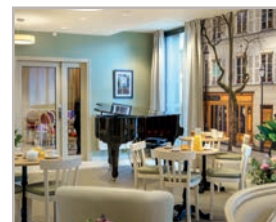


Résidence Clémentine Pitois

19 bis quai de la Baronnie - 94480 Ablon-sur-Seine

Tél.: 01 49 61 32 22 - Fax: 01 45 97 95 18

clementinepitois-ablon@domusvi.com - www.residenceclementinepitois.com





DÉCOUVREZ

La Résidence Clémentine Pitois vous accueille dans un tout nouveau bâtiment installé en bordure de Seine, dans un quartier résidentiel d'Ablon-sur-Seine.

Elle offre un cadre agréable et reposant, et dispose de jardins et d'une terrasse. Proche des commerces, elle est facilement accessible par les transports en commun ainsi que par le réseau routier et elle dispose d'un parking pour les visiteurs.



INSTALLEZ-VOUS

Votre nouvelle résidence propose des espaces de vie et de détente alliant convivialité et sécurité.

- Jardins et terrasses aménagés, chemin de promenade
- Espaces intérieurs spacieux, lumineux et élégants
- Grand salon d'accueil baigné de lumière
- Salons à chaque étage, certains avec vue panoramique sur le fleuve
- Espace musique avec piano



LAISSEZ-NOUS PRENDRE SOIN DE VOUS

Notre équipe soignante vous accompagne tout au long de votre séjour. Votre projet de soin personnalisé sera établi avec attention et réévalué aussi souvent que nécessaire. Par ailleurs, la résidence propose :

- Salle de rééducation, balnéothérapie, espace multisensoriel
- Ateliers à visée thérapeutique : gymnastique douce, mémoire, stimulation sensorielle...



ANIMEZ VOTRE QUOTIDIEN

Un programme varié selon vos envies :

- Animations originales : application Wivy® de jeux interactifs (quiz, mots croisés, blind-tests...), jeux de mots, atelier boxe...
- Activités divertissantes : revue de presse, création manuelle, loto, jeux de société, jardinage...
- Activités intergénérationnelles avec les enfants des écoles des environs
- Sorties : promenades en ville, visites d'expositions, cinéma, restaurant...



GOÛTEZ AUX PLAISIRS DE LA TABLE

Nous vous proposons des repas variés et savoureux cuisinés sur place selon des menus élaborés par une diététicienne.

- Petit-déjeuner servi en chambre
- Déjeuner et dîner servis en salle de restaurant



PERSONNALISEZ VOTRE UNIVERS

Pour vous sentir bien dans votre chambre, vous pouvez y recréer votre environnement personnel en y apportant des objets de décoration. Les chambres sont équipées de :

- Télévision
- Salle d'eau privative avec douche à l'italienne
- Lit médicalisé, mobilier adapté et système d'appel
- Certaines chambres disposent d'un petit réfrigérateur



GARDEZ LE CONTACT

Parce qu'il est essentiel que vous conserviez un lien régulier avec votre famille et vos proches, nous mettons tout en œuvre pour favoriser vos échanges avec eux.

- Espace privatisable pour un déjeuner
- Invitation des familles aux événements festifs
- Appels vidéo (Skype, WhatsApp...)
- Échanges de messages, photos et vidéos avec notre application FamilyVi